

# CHECKLISTE

## Vertrauensperson

### ZUHÖREN

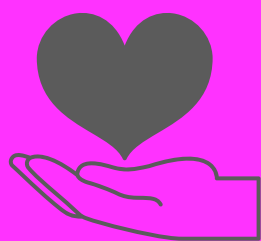
#### Aussagen ernst nehmen



Sich an die Vertrauensperson zu wenden, kann viel Mut erfordern. Für die Person, die sich dir anvertraut, ist dies möglicherweise ein sehr grosser Schritt. Unabhängig von der Art der Aussage solltest du das, was dir erzählt wird, niemals herunterspielen.

### KEINE VERSPRECHEN MACHEN

#### Das Vertrauen wahren



Wenn du die erste Person bist, der sich jemand anvertraut, ist es wichtig, Sätze zu vermeiden wie: «Das hat sich bald alles erledigt, wir regeln das bis nächste Woche, du wirst sehen.» Wenn du zu viel versprichst, setzt du das Vertrauen auf Spiel, das du aufgebaut hast.

### INFORMATIONEN NOTIEREN

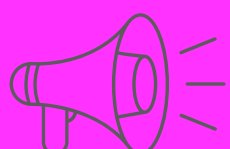
#### Die Situation dokumentieren



Egal wie schwerwiegend die Aussage ist, nimm dir Zeit, Notizen zu machen. Gehe nicht überstürzt vor und nimm zu diesem Zeitpunkt noch keinen Kontakt mit Personen auf, denen eine Grenzverletzung vorgeworfen wird. Dies verschafft ihnen Zeit, Beweise zu beseitigen. Versuche auf keinen Fall, auf eigene Faust Gerechtigkeit herzustellen.

### HILFE HOLEN

#### Nicht mit Geheimnissen alleine bleiben



Du bist nie auf dich alleine gestellt. Der erste Schritt ist die Kontaktaufnahme mit dem Präsidenten deiner Olympiade. Falls dieser in die Situation verwickelt ist, wende dich direkt an die Vertrauensperson auf der Geschäftsstelle.